

令和 8 年 度
秋 田 自 動 車 道 北 上 西 ～ 錦 秋 湖 間 環 境 調 査

参 考 図

令和 8 年 4 月

東日本高速道路株式会社 東北支社
横手工事事務所

数 量 表

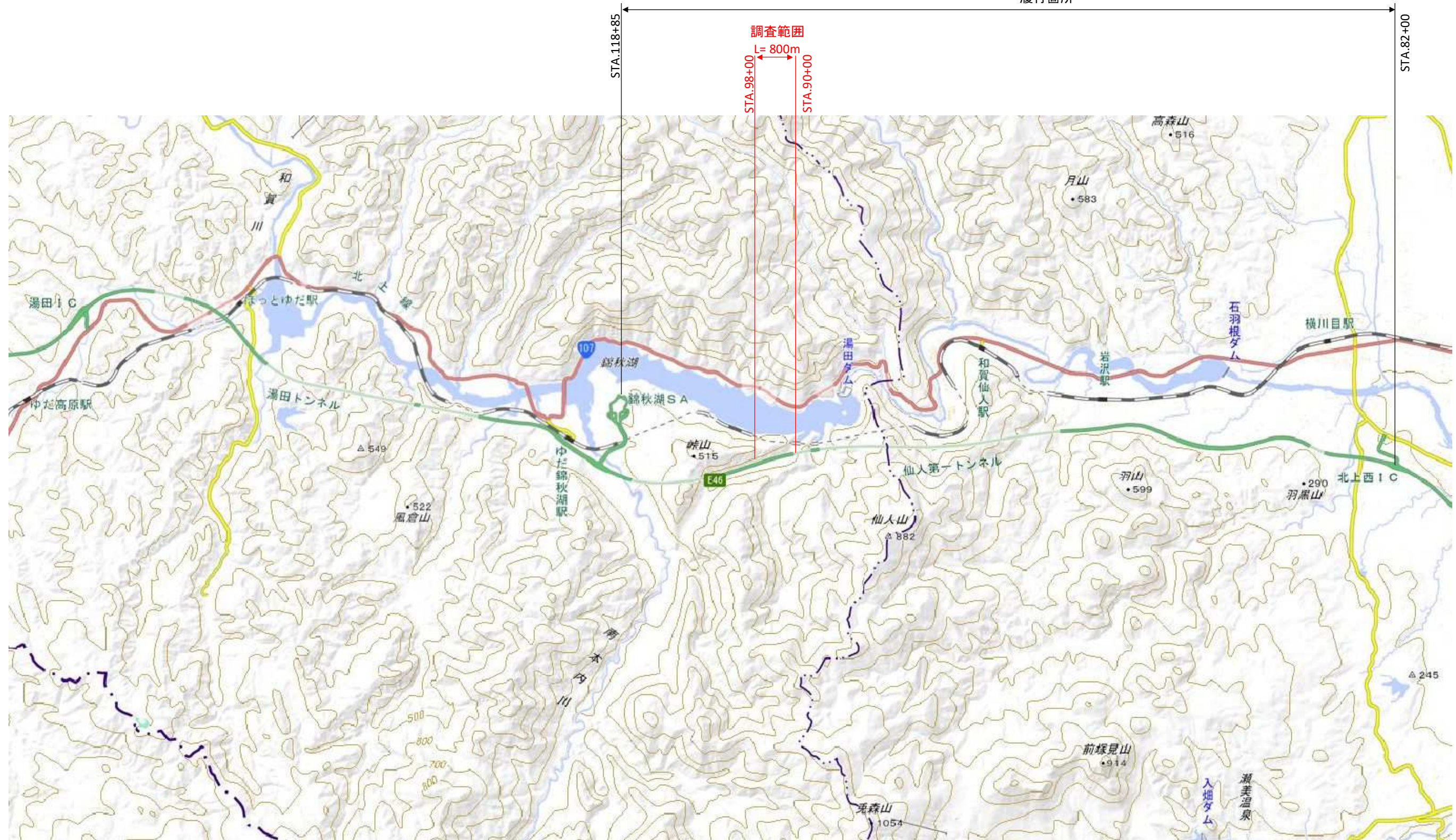
調 査 種 別	実施 数量	調 査 範 囲 (STA. 90+00～STA. 98+00)			
		調 査 箇 所	調 査 延 長 (m)	調査面積等	
現地調査（爬虫類・両生類相）	1回	道路中心より 両側250m範囲(幅500m)	800	40.0	ha
現地調査（魚類相）	1回		800	4.0	地点
現地調査（底生動物）	1回		800	4.0	地点
現地調査（植物相）	2回	道路中心より 両側100m範囲(幅200m)	800	16.0	ha

※道路中心とは、Ⅱ期線の道路中心を指す

位置図

1 / 2

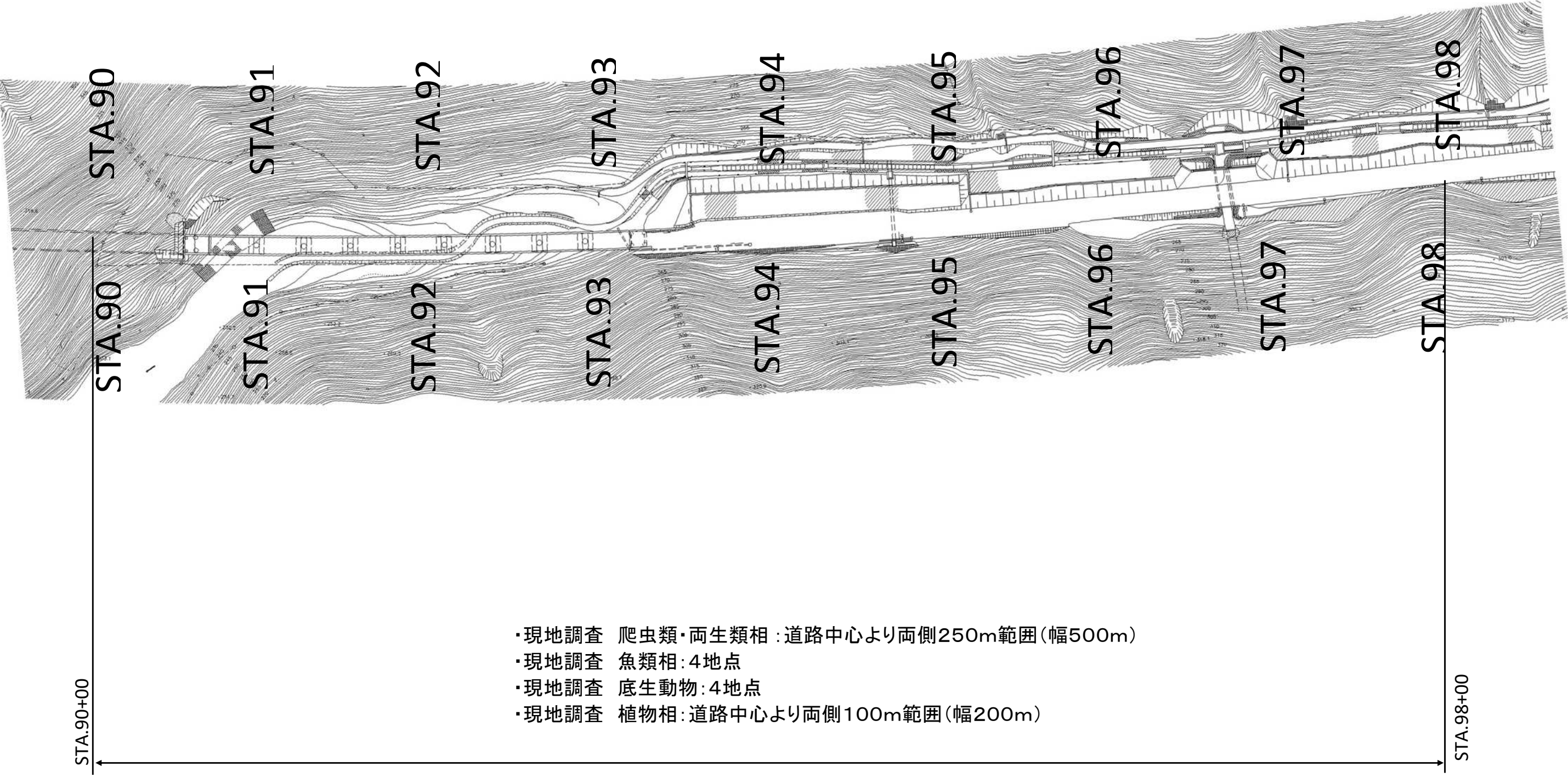
履行箇所



令和8年度 秋田自動車道 北上西～錦秋湖間環境調査			
図面の種類	位置図		
縮 尺		図面番号	
設計会社名			
事務所名	東日本高速道路(株) 東北支社 横手工事事務所		

※この図面は地理院地図（国土地理院）（<http://maps.gsi.go.jp/>）をもとに、
東日本高速道路（株）が加工し作成したもの

平 面 図



令和8年度 秋田自動車道 北上西～錦秋湖間環境調査			
図面の種類	平面図		
縮 尺		図面番号	
設計会社名			
事務所名	東日本高速道路(株) 東北支社 横手工事事務所		